

2018 NS홈쇼핑 산학협력 프로그램

2018. 01
IBM GBS Korea



NS홈쇼핑 산학협력 프로그램 개요

- NS홈쇼핑 IT신입직원 채용을 위한 산학협력 프로그램
- 2개월간의 IBM 위탁교육 수행 후 2개월간 NS홈쇼핑에서 OJT 실시
- 교육기간동안의 평가를 통해 우수자를 NS홈쇼핑 정규 신입직원으로 채용
- IBM과 MOU를 체결한 대학 재학생 대상으로 진행되며, 학기중 프로그램 참여 및 평가 결과에 따른 학점 인정



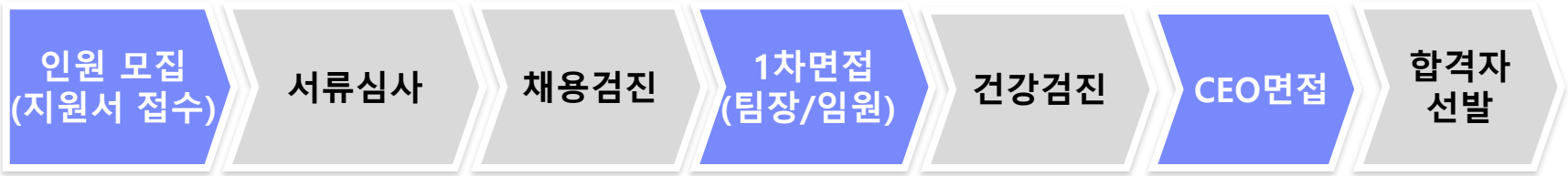
NS홈쇼핑 산학협력 프로그램 소개

총 4개월에 걸친 공동의 교육 프로그램 및 현장 실습을 통한 우수 인력 양성과 신입사원 채용으로 이어지는 NS홈쇼핑-대학간 협력 프로그램입니다

	지원 접수 및 선발	IBM 강의/실습	현장 실습	채용 진행	채용
주요내용	<ul style="list-style-type: none"> 산학 프로그램 신청 접수 및 선발 <ul style="list-style-type: none"> 지원 자격 - 선수과목 이수자 또는 상응 교육/기술 습득자 모집분야 - JAVA부문 	<ul style="list-style-type: none"> IBM 제공 교육 <ul style="list-style-type: none"> 어플리케이션 관리 서비스 이론 및 툴 실습 Smarter ADM 프로젝트 투입 대비 사전 실습 <ul style="list-style-type: none"> Java프로그래밍 Database 실습 	<ul style="list-style-type: none"> NS홈쇼핑 현장 실습 (OJT - On the Job Training) 및 평가 배정 업무별 멘토지정 및 멘토링 	<ul style="list-style-type: none"> 송도 교육 및 OJT 평가 집계 평가결과 학교 측 전달(학점 부여) 채용 프로세스 진행(NS홈쇼핑 인사팀) 산학프로그램 수료(6월) 	<ul style="list-style-type: none"> NS홈쇼핑 신입사원 입사 NS홈쇼핑 IT 업무 수행
세부일정	<ul style="list-style-type: none"> 1월 : 모집 요강 배포 2월 : 지원서 접수, 서류전형, 인적성검사, 건강검진, 1차면접, CEO 면접, 합격자 발표 	<ul style="list-style-type: none"> 시기 - 3/4월 기간 - 2개월 대상 - 전체 장소 - IBM 본사 (여의도) 	<ul style="list-style-type: none"> 시기 - 5/6월 기간 - 2개월 대상 - IBM 교육 합격자 장소 - NS홈쇼핑 본사(판교) 	<ul style="list-style-type: none"> 시기 - 12월 대상 - 프로그램 이수자 	<ul style="list-style-type: none"> 시기 - '18년 7월 대상 - 신규 채용 최종 확정자

NS홈쇼핑 산학 프로그램 참여자 선발 안내

프로그램 참여자 선발



전형 항목	일정	비고
지원서 접수	1/22 ~ 2/6	대상 : '18년 8월 졸업 예정자 지원 자격 상세 참조
서류심사 및 합격자 발표	2/8	-
채용 검진	2/9 ~ 2/10	-
인성/직무능력 검사	2/12	-
1차 면접	2/20	-
CEO 면접	2/22 ~ 2/26 중 1일	-
합격자 발표	2/28	-

NS홈쇼핑 채용 선발 안내



집체 교육
평가 (50%)



OJT 평가
(50%)

1. 1차 교육 평가 (3/4월 IBM 교육)

- 인성 평가, 기본교육, Java, DB 중 1과목 이상 과락시 프로그램 탈락
- Programmer로서의 기본 능력 평가

2. OJT 평가 (5/6월)

- Programming Skill, 문제해결 능력, Attitude, 대인관계 능력, 직무 적합도, 조직 적합도 기준 평가



업무 수행 능력 기준 선발 및 채용
('18년 7월 입사)

모집요강

본 NS홈쇼핑 산학협력 프로그램을 통해 전문 개발인력에게 요구되는 기본적인 Skill 을 갖춘 학생을 선발, 교육 및 OJT 등의 프로그램 수료 후 우수한 인재를 NS 홈쇼핑에 채용할 목적으로 산학협력프로그램 지원자를 모집합니다.

[모집 분야]

- 소프트웨어 개발(J2EE Java Programmer)

[수행 직무]

- NS홈쇼핑 IT팀 근무
- IT 시스템 및 모바일/웹 커머스 설계, 개발 및 운영

[지원 자격]

- **'18년 7월 졸업 예정자**
- '18년 1학기 산학관련 학점 신청 가능자 (학점신청 불가시 지원 불가)
- 선수 과목 이수자
 - ➔ 또는 선수 과목에 상응하는 다른 강의 또는 외부 기관 교육 이수자
 - ➔ 또는 선수 과목에 상응하는 자격증 보유자
- 기타 취업을 위한 결격 사유가 없는 자 (프로그래밍 능통자 우대)
- 대상학과 : 명지대 - 컴퓨터공학과, 정보통신학과, 경영정보학과
단국대 - 국제학부 모바일시스템공학전공, 소프트웨어학과, 응용컴퓨터학과
광운대 - 컴퓨터공학과, 컴퓨터소프트웨어학과
숙명여대 - 컴퓨터과학부, 멀티미디어과학과
중앙대 - 컴퓨터공학과
경기대 - 컴퓨터공학과

모집요강

[선수 과목]

- 명지대 - 소프트웨어 공학(프로젝트 관리), 객체지향프로그래밍(Java), 데이터베이스, 웹 프로그래밍 중 2개 이상 수강
- 단국대 - 소프트웨어 공학(프로젝트 관리), 객체지향프로그래밍(Java), 데이터베이스, 웹 프로그래밍 중 2개 이상 수강
- 광운대 - 컴퓨터공학과 : 소프트웨어공학, 데이터구조설계, 데이터베이스, 모바일프로그래밍(JAVA) 중 2개 이상 수강
컴퓨터소프트웨어학과 : 소프트웨어공학, 자료구조, 데이터베이스, 프로그래밍언어(JAVA) 중 2개 이상 수강
- 숙명여대 - [자바프로그래밍, 프로그래밍 개론(프로그래밍개론1), 윈도우프로그래밍(프로그래밍개론2), 프로그래밍기초1,2, 객체지향프로그래밍, 소프트웨어공학, 프로그래밍입문, 기초프로그래밍] 중 1, [데이터베이스 설계와 질의, 데이터베이스 프로그래밍, 웹시스템 설계, 모바일소프트웨어, 모바일 프로그래밍, 데이터구조, 웹프로그래밍, 웹프로그래밍기초, 웹프로그래밍응용, 데이터베이스설계, 데이터베이스, 알고리즘] 중 1
- 중앙대 - 소프트웨어 공학(프로젝트 관리), 객체지향프로그래밍(Java), 데이터베이스, 웹 프로그래밍 중 2개 이상 수강
- 경기대 - 소프트웨어 공학(프로젝트 관리), 객체지향프로그래밍(Java), 데이터베이스, 웹 프로그래밍 중 2개 이상 수강

[혜택]

- 지원자 중 최종 평가를 거쳐 NS홈쇼핑 정규직 채용 가능
- 회사 정보는 NS홈쇼핑 회사 소개 사이트 참조 (<http://pr.nsmall.com/index.jsp>)
- 현장실습 기간 중 실습 장학금 지급
- 산학협력프로그램 수료 시 학점 인정

모집요강

[제출 서류]

- 지원서(소정 양식) 1부 (지원서 사진 필수)
- 졸업증명서/졸업예정증명서 1부 (인적성 합격자에 한하여 제출)
- 고등학교 생활기록부 1부 (인적성 합격자에 한하여 제출)
- 자격증 사본 1부 (인적성 합격자에 한하여 제출)

[지원서 접수기간]

- 1/22 ~ 2/6

[지원방법]

- 지원서 작성후 온라인 이메일 접수만 가능(방문/우편접수 불가)
- 접수 시 첨부된 지원서(소정 양식)를 첨부파일로 제출

[지원 및 문의]

- 메일 : parksm@kr.ibm.com

[기타사항]

- 지원 마감 이후에 지원서 내용은 수정할 수 없으므로 기간 내에 신중하게 제출해 주시기 바랍니다.
- 지원서 기재 착오 또는 누락으로 인한 불이익에 대한 모든 책임은 지원자 본인에게 있습니다.
- 지원서 작성 내용과 제출된 서류에 허위 사실이 있는 경우에는 합격이 취소됩니다.